

# Empfehlung zur Verwendung von Tumormarkern

## Gehirn 1

CEA in Liquor und Serum

## Schilddrüse 2

Calcitonin

(evtl. nach Pentagastrin), CEA

NSE

## Lunge 3

NSE, CEA, Pro GRP

ACTH, Calcitonin, TPA

CYFRA 21-1, SCC

## Leber 4

AFP

CEA

## Gallengänge 5

CEA, Ca 19-9

## Pankreas 6

CA 19-9, M2-PK

CA 50, CEA, CA 125

Chromogranin A

## Kolon 7

CEA, CA 19-9, M2-PK (Stuhl)

TPA, CA 50

Screening Hämoglobin/

Haptoglobin-Komplex im Stuhl

## Penis 8

Humanes Papilloma

Virus-Typisierung

SCC

## Hoden 9

PLAP, hCG, AFP, LDH

NSE

AFP,  $\beta$ hCG, LDH

## Knochen 10

Alkalische Knochen-Phosphatase

TPA, CEA

(Desoxy)- Pyridinolin im Harn

## Hypophyse 11

STH, ACTH, Prolaktin

FH, LSH, TSH

## Oesophagus 12

SCC, CEA

## Kopf-, Halsbereich 13

SCC, CEA

p53-Autoantikörper

## Mamma 14

CA 15-3

CEA, CA 549

## Magen 15

CA 72-4, CEA

CA 19-9, CA 50

## Nebennierenrinde 16

DHEAS, Cortisol, Aldosteron

## Niere 17

M2-PK, TPA

CEA, Neopterin

## Uterus 18

CA 125, CA 19-9

TPA, CEA

## Ovar 19

CA 125, CASA

TPA, CA 15-3, CEA

Inhibin B

CA 72-4

## Prostata 20

PSA/cPSA

PAP

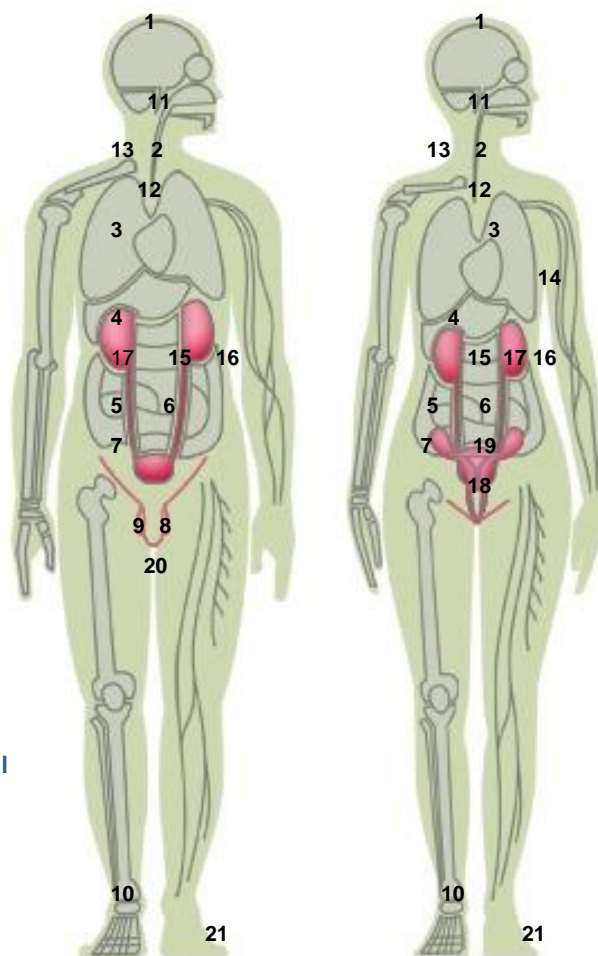
im Graubereich freies PSA/PSA

## Haut (Melanom) 21

S 100, 5-S Cysteinyl-dopa,  
Sialinsäure

Melanogene im Urin, TPA

MIA (melanom inhibitory activity)



1. Wahl 2. Wahl